

Ferneinwahl OpenVPN Client – Verbindung aufbauen

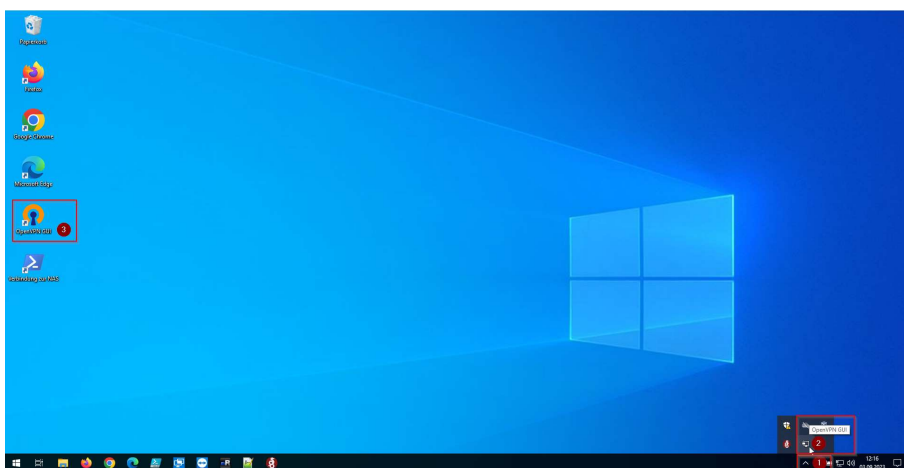
In dieser Anleitung wird der Ablauf beschrieben wie Sie die Ferneinwahl durchführen können. Nach erfolgreicher Ferneinwahl, können Sie auf die Daten auf der NAS zugreifen.

Hinweis:

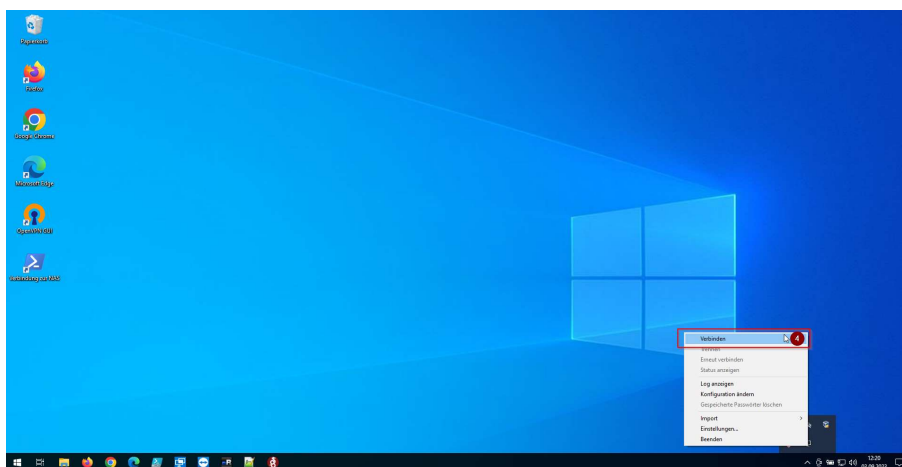
- Diese Anleitung geht von der Annahme aus, dass Sie ein Microsoft Windows Betriebssystem einsetzen und eine Internet-Verbindung besitzen.
- Beachten Sie, dass Sie einen personalisierten Zugang zur NAS benötigen. Sofern Sie keinen Zugang besitzen, fragen Sie bitte Ihre IT-Verantwortliche Person.

Um sich via Ferneinwahl einzuwählen, bitte folgende Schritte durchführen.

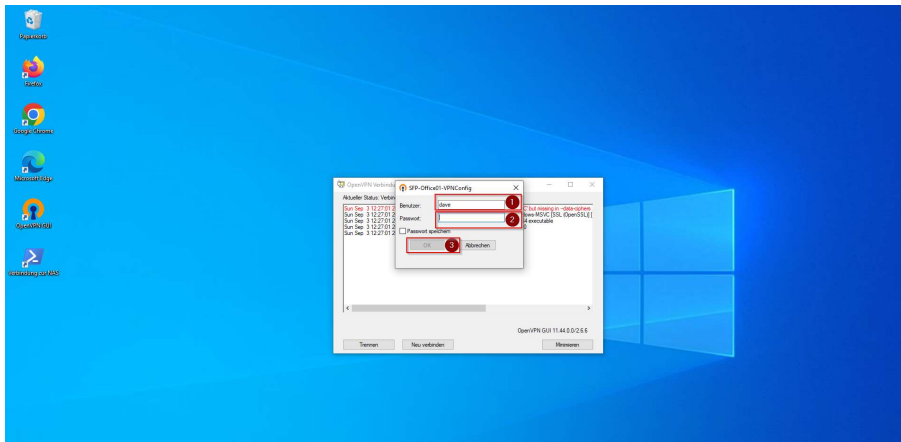
1. Bitte starten Sie die das Programm „**OpenVPN GUI**“. Dieses finden Sie auf dem Desktop (3) und in der Taskleiste. Sofern das „**OpenVPN GUI**“ Symbol“ (2) nicht vorgeblendet wird, bitte mit der linken Maustaste auf den „**Pfeile nach oben**“ (1) drücken. Anschließend bitte mit der rechten Maustaste auf das „**OpenVPN GUI**“ (2) drücken.



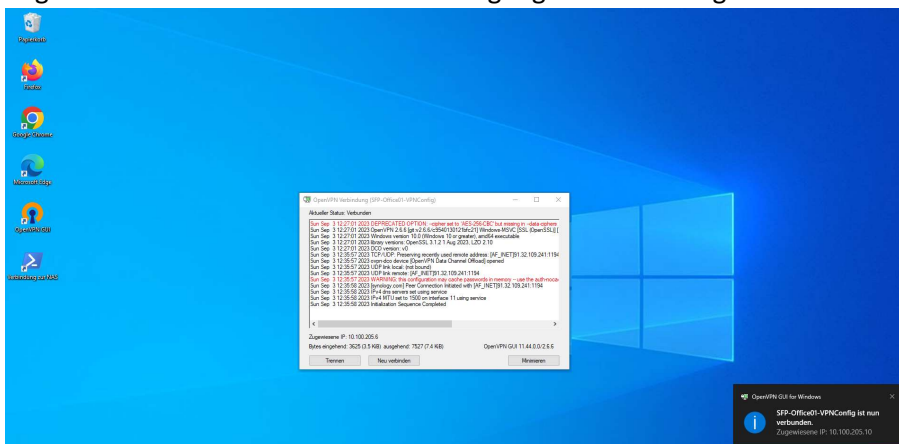
2. Bitte wählen Sie aus dem Kontextmenü den Menüpunkt „**Verbinden**“ aus.



3. Nachdem Sie den Menüpunkt „**Verbinden**“ aufgerufen haben, werden Sie aufgefordert Ihr **Benutzernamen** (1) und **Passwort** (2) (für die NAS) einzugeben. Die Option „**Kennwort speichern**“ sollten Sie aus Sicherheitsgründen nicht anhaken. Anschließend drücken Sie auf den Menüpunkt „**OK**“ (3) um die Verbindung aufzubauen.

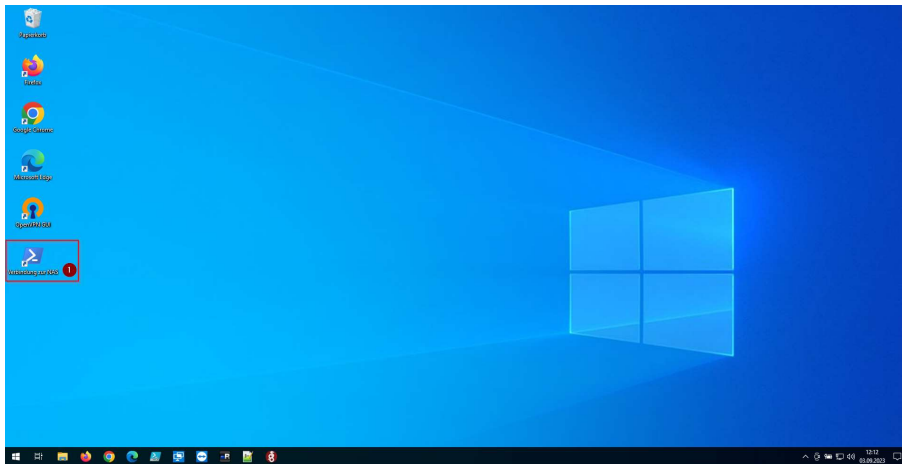


4. Nach erfolgreicher Eingabe des Benutzernamens und des Kennworts, wird die Verbindung aufgebaut und Sie bekommen eine Bestätigungsnachricht eingeblendet.

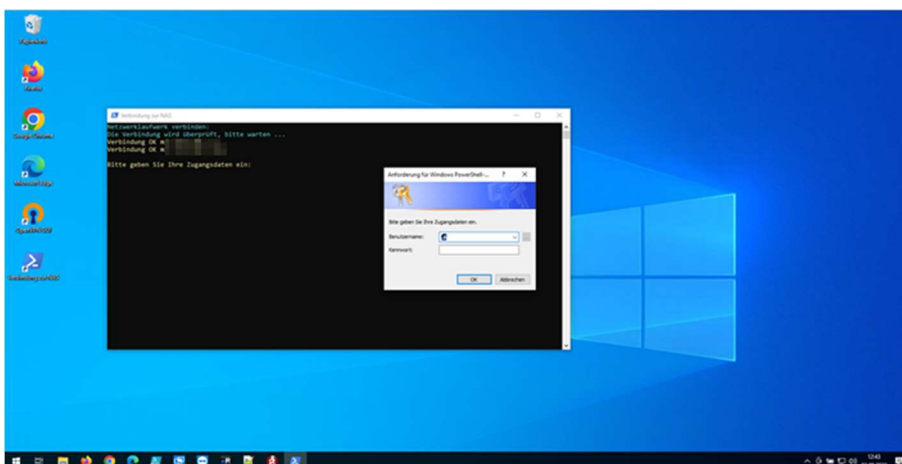


Um auf die Daten auf der NAS zuzugreifen, bitte folgende Schritte durchführen.

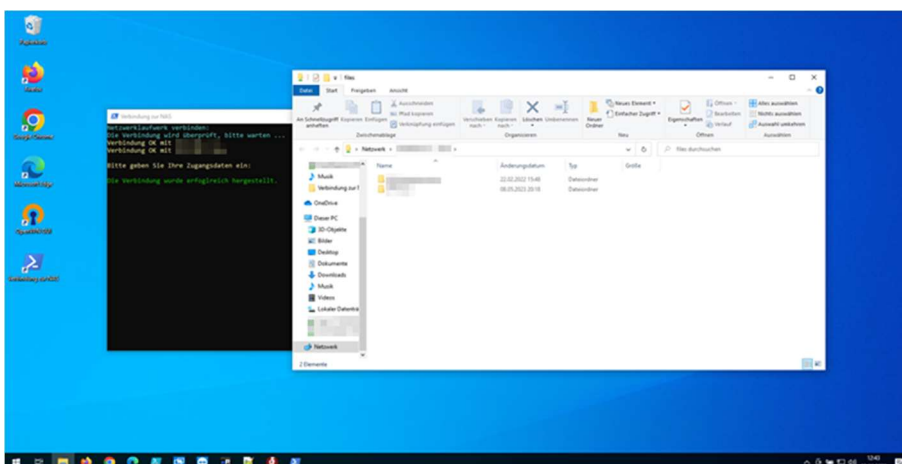
1. Haben Sie die Ferneinwahl Verbindung erfolgreich aufgebaut, können Sie auf die Daten in der NAS zugreifen. Hierfür bitte mit einem Doppelklick der linken Maustaste auf das Symbol „Verbindung zur NAS“ (1) auf dem Desktop das Netzwerk Laufwerk einbinden.



2. Nach Überprüfung der Ferneinwahl Verbindung werden Sie aufgefordert Ihr **Benutzernamen** und **Kennwort** (für die NAS) einzugeben.

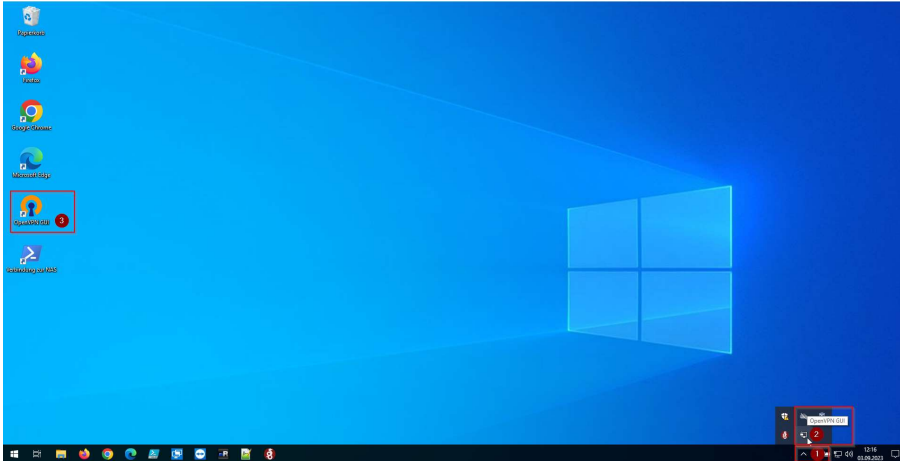


3. Nachdem Sie sich erfolgreich angemeldet haben, wird das Netzwerk Laufwerk eingebunden.



Um die Feineinwahl zu trennen, bitte folgende Schritte durchführen.

1. Um die Feineinwahl Verbindung zu trennen, bitte mit der rechten Maustaste auf das „**OpenVPN GUI**“ klicken und den Menüpunkt „**Trennen**“ auswählen. Sofern das „**OpenVPN GUI**“ Symbol“ (2) nicht vorgeblendet wird, bitte mit der linken Maustaste auf den „**Pfeile nach oben**“ (1) drücken. Anschließend bitte mit der rechten Maustaste auf das „**OpenVPN GUI**“ (2) drücken.



2. Bitte wählen Sie aus dem Kontextmenü den Menüpunkt „**Trennen**“ aus.

